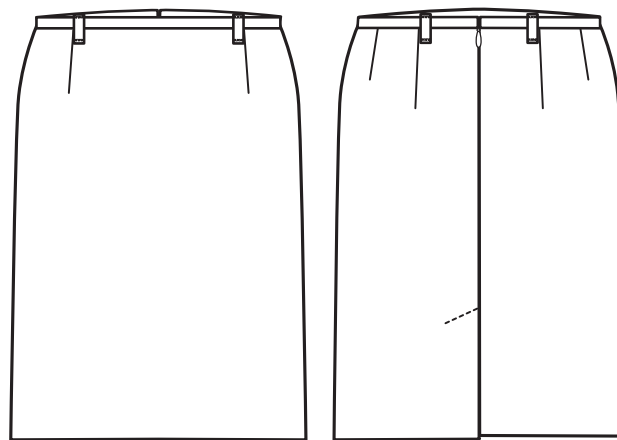


# BASIC

## Comfort Fit



# STYLE

## 1532



### GERMAN

#### DAMEN-STIFTROCK

- Comfort Fit
- Verdeckter Schlitz hinten
- Voll gefüttert
- Länge 54 cm | Langgrößen: 62 cm
- **GRÖSSEN:** 34-52 (Länge: 54 cm)  
72-88 (Länge: 62 cm)

### ENGLISH

#### LADIES PENCIL SKIRT

- comfort fit
- hidden vent at the back
- fully lined
- length 54 cm | long sizes 62 cm
- **SIZES:** 34-52 (length: 54 cm)  
72-88 (length: 62 cm)

### FRENCH

#### JUPE CRAYON FEMME

- Comfort fit
- Fente arrière masquée
- Doublure intégrale
- Longueur 54 cm | tailles élancées : 62 cm
- **TAILLES :** 34-52 (longueur : 54 cm)  
72-88 (longueur : 62 cm)

### DUTCH

#### DAMES RECHTE ROK

- comfort fit
- verdeckte split achterzijde
- volledig gevoerd
- lengte 54 cm | lengte bij lange maten 62 cm
- **MAAT:** 34-52 (lengte: 54 cm)  
72-88 (lengte: 62 cm)

NR: 1532.7000.010 SCHWARZ  
NR: 1532.7000.011 ANTHRACIT  
NR: 1532.7000.020 MARINE

NO: 1532.7000.010 BLACK  
NO: 1532.7000.011 ANTHRACITE  
NO: 1532.7000.020 NAVY BLUE

RÉF : 1532.7000.010 NOIR  
RÉF : 1532.7000.011 ANTHRACITE  
RÉF : 1532.7000.020 BLEU MARINE

NR: 1532.7000.010 ZWART  
NR: 1532.7000.011 ANTRACIET  
NR: 1532.7000.020 MARINE

**GEWEBE:** 54% Polyester, 44% Schurwolle, 2% Elasthan, 235 g/m<sup>2</sup>  
**FUTTER:** 100% Polyester

**PFLERGE:**



**FABRIC:** 54% polyester, 44% virgin wool, 2% elastane, 235 g/m<sup>2</sup>  
**LINING:** 100% polyester

**CARE:**



**TEXTILE :** 54 % polyester, 44 % laine vierge, 2 % élasthanne, 235 g/m<sup>2</sup>  
**DOUBLURE :** 100 % polyester

**ENTRETIEN :**



**DOEK:** 54% polyester, 44% scheerwol, 2% elastaan, 235 g/m<sup>2</sup>  
**BINNENVOERING:** 100% polyester

**ONDERHOUD:**

